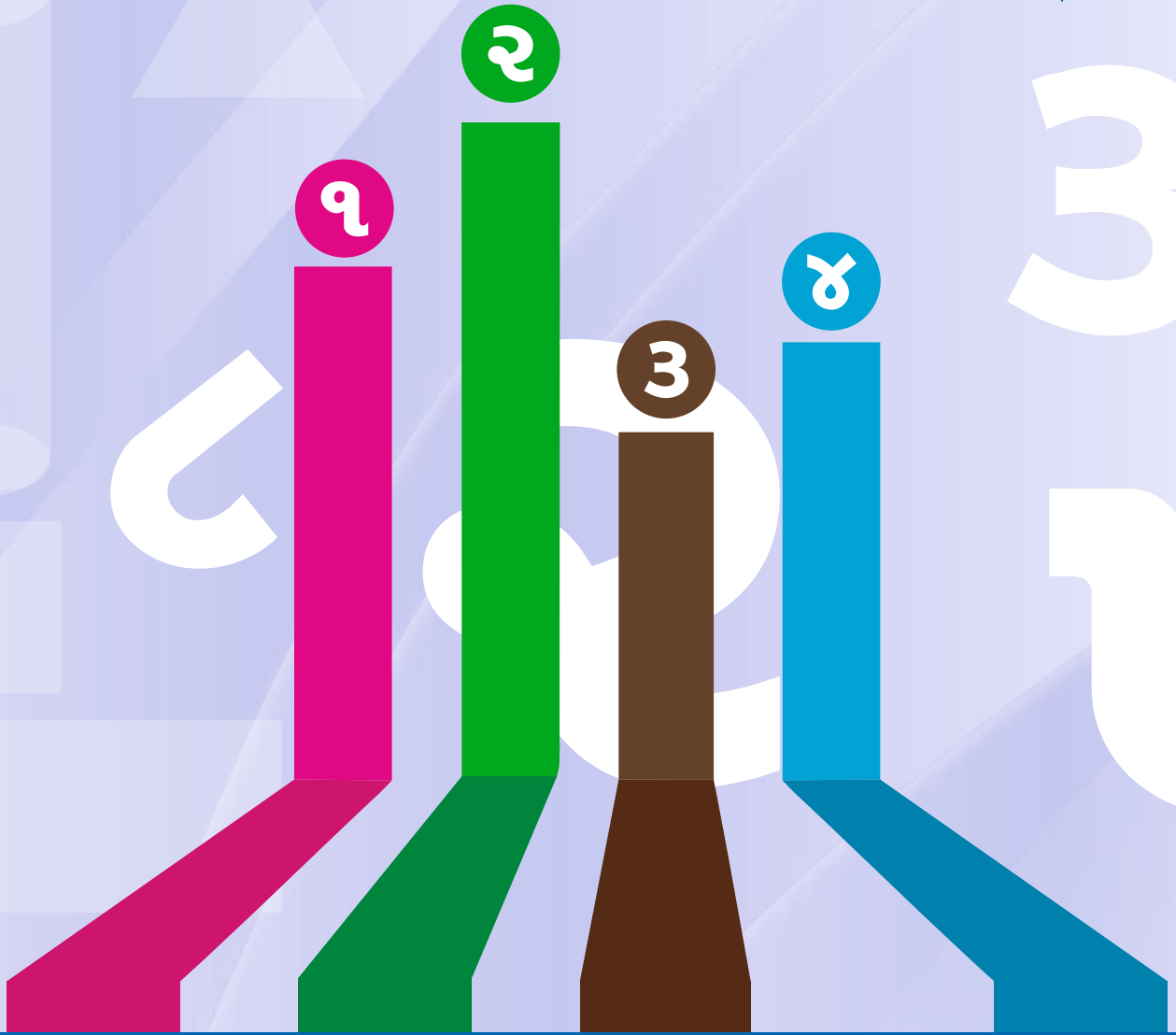


પ્રજ્ઞા

ધોરણ
૨
ગણિત

વિદ્યાર્થી પ્રગતિ રજિસ્ટર



શાળાનું નામ :

ગુજરાત શાળા શિક્ષણ પરિષદ
સમગ્ર શિક્ષા,
સેક્ટર-૧૭, ગાંધીનગર.
ટોલ ફ્રી નં. ૧૮૦૦-૨૩૩-૭૮૬૫

શિક્ષણનો અધિકાર
સમગ્ર શિક્ષા
સૌ ભણે, સૌ આગળ વધે

અધ્યયન માટે અંદાજિત સમય

પ્રત્યેક એકમના અધ્યયન માટેના અંદાજિત દિવસોની સંખ્યા

ઘોરણ-૨		
માસ	એકમ	સંભવિત દિવસ
જૂન	૧૫) શું છે લાંબું, શું છે ગોળ ?	૦૫
જુલાઈ	૧૬) જૂથમાં ગણતરી	૦૮
જુલાઈ/ઓગષ્ટ	૧૭) તમે કેટલું વજન ઊંચકી શકો છો ?	૦૭
ઓગષ્ટ	૧૮) દશકની ગણતરી	૦૮
સપ્ટેમ્બર	૧૯) પેટર્ન (તરાહ)	૦૭
સપ્ટેમ્બર	૨૦) પગનાં નિશાન	૦૮
ઓક્ટો./નવે.	૨૧) જગ અને મગ	૦૫
નવે./ડિસેમ્બર	૨૨) દશક અને એકમ	૦૭
ડિસેમ્બર	૨૩) મારો મજાનો દિવસ	૦૮
જાન્યુઆરી	૨૪) કહો, કેટલા થયા ?	૦૫
જાન્યુઆરી	૨૫) લીટીઓ જ લીટીઓ	૦૮
ફેબ્રુઆરી	૨૬) આપવું અને લેવું	૧૦
માર્ચ	૨૭) સૌથી લાંબું ડગલું	૦૫
માર્ચ	૨૮) આવતાં જતાં પક્ષીઓ	૦૫
એપ્રિલ	૨૯) કેટલી ચોટલી છે ?	૦૫
કુલ		૧૦૦

અધ્યયન નિષ્પત્તિઓ

ઘોરણ : ૨

અધ્યયન નિષ્પત્તિઓ		વિકાસાત્મક લક્ષ્યો
M201	બે અંકની સંખ્યા સાથે કામ કરે છે. ૯૯ સુધીની સંખ્યા વાંચે છે અને લખે છે.	IL
M202	બે અંકની સંખ્યા લખવા અને તુલના કરવા સ્થાનકિંમતનો ઉપયોગ કરે છે.	IL
M203	બે અંકની મોટામાં મોટી અને નાનામાં નાની સંખ્યા બનાવી શકે છે. (આપેલ અંકના પુનરાવર્તન સાથે અને તેના વગર).	IL
M204	બે અંકના સરવાળા કરીને રોજિંદા જીવનના કોયડા / સમસ્યા ઉકેલે છે.	IL
M205	બે અંકની બાદબાકી વડે રોજિંદા જીવનના કોયડા / સમસ્યા ઉકેલે છે.	IL
M206	ત્રણથી ચાર ચલણી નોટ અને સિક્કાની મદદથી ૧૦૦ રૂપિયા સુધીની કિંમત બતાવે છે. (એક અથવા અલગ-અલગ મૂલ્યવાળી)	IL
M207	લાક્ષણિકતાઓનું અવલોકન કરીને દ્વિપરિમાણીય કે ત્રિપરિમાણીય આકારોનું વર્ણન કરે છે.	IL
M208	સમઘન, લંબઘન, નળાકાર, શંકુ અને ગોળા જેવા ત્રિપરિમાણીય આકારોને ઓળખે છે.	IL
M209	ત્રિપરિમાણીય આકારોનું દ્વિપરિમાણીય રેખાચિત્ર દોરે છે.	IL
M210	લંબચોરસ, ચોરસ, ત્રિકોણ, વર્તુળ જેવા દ્વિપરિમાણીય આકારોને તેમના નામથી ઓળખે છે.	IL
M211	સીધી અને વક્ર રેખા વચ્ચેનો ભેદ પારખે છે.	IL
M212	ઊભી, આડી અને ત્રાંસી એમ વિવિધ સ્થિતિમાં સીધી રેખા દોરે છે.	IL
M213	સળિયો, પેન્સિલ જેવા અપ્રમાણિત વસ્તુના ઉપયોગ દ્વારા આપેલા અંતર / લંબાઈનો અંદાજ કહે છે અને માપે છે.	IL
M214	ચમચી, કપ, ડોલ, જેવા અપ્રમાણિત પાત્રો દ્વારા આપેલા પાત્રની કદ/ગુંજાશનો અંદાજ કહે છે અને માપે છે.	IL
M215	સાદા ત્રાજવાના ઉપયોગથી ભારે અને હલકા પદાર્થની તુલના કરે છે.	IL
M216	અઠવાડિયાના દિવસો અને વર્ષના મહિના ઓળખે છે.	IL
M217	દિવસ/કલાકના સમયગાળામાં બનેલ ઘટના/બનાવોને ક્રમ પ્રમાણે ગોઠવે છે.	IL
M218	આપેલ માહિતી પરથી અનુમાન કરે છે.	IL
M219	સો રૂપિયા સુધીના સિક્કા અને ચલણી નોટોને ઓળખે છે અને તેને લગતાં સરવાળા અને બાદબાકીની પ્રક્રિયા કરે છે.	IL

(૨૪) કહો, કેટલા થયા ?

ક્રમ	૧	૨	૩	૪	૫	૬
૧						
૨						
૩						
૪						
૫						
૬						
૭						
૮						
૯						
૧૦						
૧૧						
૧૨						
૧૩						
૧૪						
૧૫						
૧૬						
૧૭						
૧૮						
૧૯						
૨૦						
૨૧						
૨૨						
૨૩						
૨૪						
૨૫						

૧						
૨						
૩						
૪						
૫						
૬						
૭						
૮						
૯						
૧૦						
૧૧						
૧૨						
૧૩						
૧૪						
૧૫						
૧૬						
૧૭						
૧૮						
૧૯						
૨૦						
૨૧						
૨૨						
૨૩						
૨૪						
૨૫						

૧	૨	૩	૪	૫	૬
---	---	---	---	---	---

(૨૪) કહો, કેટલા થયા ?

(૨૫) લીટીઓ જ લીટીઓ

ક્રમ	૧	૨	૩	૪	૫	૬	૭	૮
૧								
૨								
૩								
૪								
૫								
૬								
૭								
૮								
૯								
૧૦								
૧૧								
૧૨								
૧૩								
૧૪								
૧૫								
૧૬								
૧૭								
૧૮								
૧૯								
૨૦								
૨૧								
૨૨								
૨૩								
૨૪								
૨૫								

૧								
૨								
૩								
૪								
૫								
૬								
૭								
૮								
૯								
૧૦								
૧૧								
૧૨								
૧૩								
૧૪								
૧૫								
૧૬								
૧૭								
૧૮								
૧૯								
૨૦								
૨૧								
૨૨								
૨૩								
૨૪								
૨૫								

(૨૫) લીટીઓ જ લીટીઓ

(૨૬) આપવું અને લેવું

ક્રમ	૧	૨	૩	૪	૫	૬	૭	૮	૯	૧૦	૧૧	૧૨
૧												
૨												
૩												
૪												
૫												
૬												
૭												
૮												
૯												
૧૦												
૧૧												
૧૨												
૧૩												
૧૪												
૧૫												
૧૬												
૧૭												
૧૮												
૧૯												
૨૦												
૨૧												
૨૨												
૨૩												
૨૪												
૨૫												

૧												
૨												
૩												
૪												
૫												
૬												
૭												
૮												
૯												
૧૦												
૧૧												
૧૨												
૧૩												
૧૪												
૧૫												
૧૬												
૧૭												
૧૮												
૧૯												
૨૦												
૨૧												
૨૨												
૨૩												
૨૪												
૨૫												



(૨૬) આપવું અને લેવું

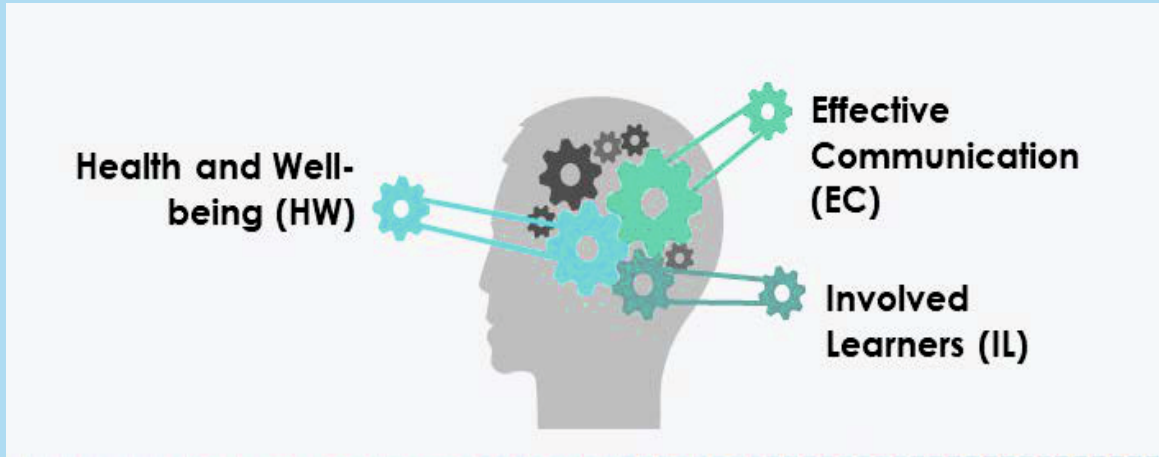
નિપુણ ભારત મિશન



સમજ સાથે વાચન અને પાયાના ગણનામાં નિપુણતા માટેની રાષ્ટ્રીય પહેલ
(National Initiative for Proficiency in Reading with Understanding and Numeracy-NIPUN BHARAT)

મુખ્ય ધ્યેય : વર્ષ ૨૦૨૬-૨૭ સુધીમાં ધોરણ ૩ સુધીના બાળકો વાંચન, લેખન અને ગણનામાં શીખવાની જરૂરી ક્ષમતા પ્રાપ્ત કરી શકે તે માટેનું સહાયક વાતાવરણ નિર્માણ કરવું.

અધ્યયન નિષ્પત્તિઓને મુખ્ય ત્રણ વિકાસાત્મક લક્ષ્યોમાં વહેંચવામાં આવ્યા છે.



- (1) **Health and Wellbeing(HW)** : બાળકો સારું સ્વાસ્થ્ય અને તંદુરસ્તી(સુખાકારી) કેળવે.
- (2) **Effective Communicator(EC)** : બાળકો અસરકારક પ્રત્યયનકર્તા બને.
- (3) **Involved Learner(IL)** : બાળકો પરિપક્વ અધ્યેતા બને અને પોતાના પર્યાવરણ સાથે તાદાત્મ્ય જાળવે.

ધોરણ ૨ માટેના અધ્યયન લક્ષ્યો

- એક મિનિટમાં ૪૦ થી ૬૦ શબ્દો અર્થગ્રહણ સાથે વાંચે.
- ૮૮૮ સુધીની સંખ્યા વાંચે અને લખે.
- ૮૮ સુધીની સંખ્યાની બાદબાકી કરે.

ઓનલાઈન શિક્ષણ મેળવવા માટેના માધ્યમ

સમગ્ર શિક્ષા વેબસાઈટ : ssagujarat.org/StudyFromHome.html



The banner features the State Emblem of India at the top center, with the motto 'સત્યમેવ જયતે' (Satyameva Jayate) below it. Underneath, it reads 'શિક્ષણ વિભાગ, ગુજરાત સરકાર' (Department of Education, Government of Gujarat) and 'હવે ઘરે બેઠા જ બાળકો માણશે જ્ઞાનનો અખૂટ ખજાનો' (Children will now enjoy the treasure of knowledge from home). The central text 'હોમ લર્નિંગ' (Home Learning) is prominently displayed in large, colorful letters. Below this, it mentions 'ડીડીના માધ્યમથી, દૂરદર્શન કેન્દ્ર ડી.ડી. ગિરનાર ચેનલ પર વિદ્યાર્થીઓ માટે હોમ લર્નિંગ' (Through DDI, Distant Education Center DDI, Girnar Channel for students). At the bottom, it says 'શિક્ષણનો અધિકાર' (Right to Education) and 'સમગ્ર શિક્ષા સો ભણે, સો આગળ વધે' (All learn, all progress). The banner also includes a QR code on the left and logos for various digital platforms like GPN, Facebook, JioTV, YouTube, Teams, and DIKSHA on the right.

ગુજરાત સરકાર દ્વારા બાયસેગ-વંદે ગુજરાતની વિવિધ ધોરણવાર ૧૬ ચેનલ વડે શૈક્ષણિક કાર્યક્રમનું પ્રસારણ

 www.vande.gujarat.gov.in



બાયસેગ પ્રસારણ જોવા માટે DTH ડિશ લગાવવાથી દૂરદર્શન કેન્દ્ર તેમજ બાયસેગની તમામ ચેનલો ફ્રીમાં જોઈ શકાય છે. DTH ડિશ નજીવા ખર્ચે લગાવી શકાય છે.


DIKSHA
<https://diksha.gov.in/>


YouTube
Gujarat e-Class Samagra Shiksha


Gujarat E Class

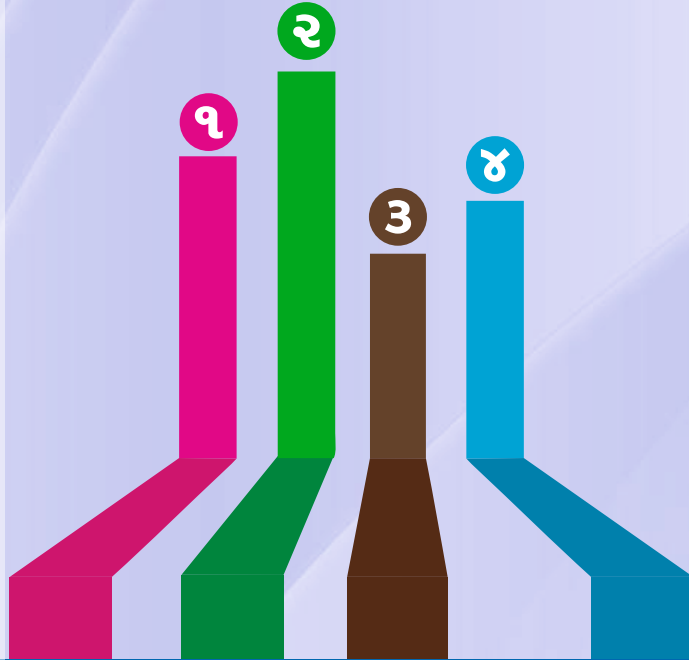
પ્રજ્ઞા સાહિત્ય ડાઉનલોડ કરવા માટેની લીંક

<http://samagrashiksha.ssagujarat.org/en/Pragna-an-ABL-Approach-Module>

પ્રજ્ઞા

ઘોરણ ૨
ગણિત

વિદ્યાર્થી પ્રગતિ રજિસ્ટર



ગુજરાત શૈક્ષણિક
સંશોધન અને તાલીમ પરિષદ
ગાંધીનગર

નિર્માણ

ગુજરાત શાળા શિક્ષણ પરિષદ
સમગ્ર શિક્ષા,
સેક્ટર-૧૭, ગાંધીનગર.
ટોલ ફ્રી નં. ૧૮૦૦-૨૩૩-૭૯૬૫



મુદ્રણ
ગુજરાત રાજ્ય શાળા
પાઠ્યપુસ્તક મંડળ
ગાંધીનગર